

Filtro Regulador de Pressão - Mini para Pintura

Características:

TIPO: Equipamento composto de filtro de ar e regulador de pressão. Conta com diversos copos e montagens. Utilizado em circuitos que são isentos de óleo ou já estão lubrificados.

PRESSÃO ENTRADA MÁXIMA: 15,0 kgf/cm²

PRESSÃO DE TRABALHO: 0 à 8,0 kgf/cm² (saída)

TEMPERATURA: -10°C a + 80°C.

FLUÍDO: Ar comprimido

MATERIAL: Alumínio, Latão, Aço Inox e Buna-N

MATERIAL COPOS: Alumínio anodizado

VAZÃO: 1300 l/min

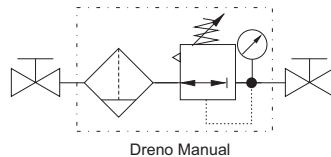
SISTEMA: Diafragma

MONTAGEM: Vertical com o copo para baixo, através do pescoço ou suporte.

ELEMENTO FILTRANTE: 20µm (opção 5µm)

CUIDADOS: Evitar o contato (dos copos de policarbonato) com solventes ou produtos químicos. Trocar elemento filtrante quando este trocar de cor (original branco).

SIMBOLOGIA:



Codificação:

CP12PI1A

Dimensional:

